

Die freie und schmerzlose Beweglichkeit des Armes der betroffenen Seite kann mit den Eigenübungen, die in der Klinik vermittelt werden, meist von der Patientin selbst wiederhergestellt werden.

In manchen Fällen kommt es aber zu gravierenden Veränderungen, die einer speziellen Behandlung bedürfen.

Meine Kolleginnen und ich haben uns auf die Behandlung dieser Probleme spezialisiert. Wir bieten ein Behandlungskonzept an, dass nach den Erfahrungen unserer Patientinnen rasch zur Verbesserung der Beschwerden führt.

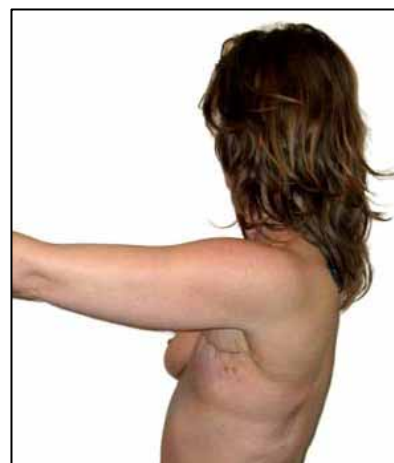
Unser besonderes Anliegen ist es, die Patientin in ihrer schwierigen Situation menschlich liebevoll und medizinisch kompetent zu unterstützen und zu begleiten.

## Folgende Symptome können erfolgreich behandelt werden:

### EINSCHRÄNKTE SCHULTERBEWEGLICHKEIT

Die Schulterbeweglichkeit ist unter anderem abhängig von der freien Gewebsentfaltung in der Achsel. Durch die Entfernung von Lymphknoten entstehen Verletzungen, die zu Verklebungen von Gewebe führen können. Durch unsere Therapie lösen wir diese Verklebungen, so dass der Arm wieder frei bewegt werden kann.

Die Beweglichkeit konnte bei 90% der bisher behandelten Patientinnen komplett wiederhergestellt werden, bei 10% blieben leichte Einschränkungen.



### STRANGBILDUNG

Postoperativ kann sich ein Strang bilden, der erhebliche Schmerzen verursacht. Die Schmerzen können bis in die Hand ausstrahlen. Ursache des Stranges sind verhärtete Lymphbahnen, die bei der Entfernung der Lymphknoten durchschnitten wurden. Wir wenden bei der Strangbildung ein spezielles Behandlungskonzept an, das bei 94 % der bisher behandelten Patientinnen den Strang komplett beseitigt, bei 6 % deutlich verbessert hat.



### NARBENZUG

Die Narbe kann sich in der Tiefe mit anderen Gewebsschichten verbinden. Diese Anhaftungen können Beschwerden verursachen und die Beweglichkeit vermindern. Dieses Problem lösen wir mit unserer speziellen Narbenbehandlung. Damit konnte der Narbenzug bei 89 % der bisher behandelten Patientinnen auflöst, bei 11% erheblich verbessert werden.



### SCHWELLUNG DES ARMES

Durch die Ausräumung der Lymphknoten in der Achsel kann es zu Störungen des Lymphabflusses kommen. Dies kann zur Schwellung des Armes der betroffenen Seite führen. Für diese Problematik bieten wir Ihnen Lymphdrainage an.

Aus rechtlichen Gründen können wir hier keine Fotos von Behandlungsergebnissen zeigen.  
Die Prozentzahlen beziehen sich auf 123 dokumentierte Behandlungsfälle, Stand September 2006